

do oper. ewid. grunt. 012.4-342/98

Biała

 $B/A \neq A //$

realtà, rob. attuali, moder. evid.

Ex. 83. rub. 5702-16/2014

wznowienie-wyznaczenie granic; połączenie dz.
92, 93, 94, 95, 96, 97, 98, 99, 272 oraz włączenie
części rowu szcze gotowego 102 do nowej dz. 279;
stabilizacja granic z „Protokołem Granicznym”.

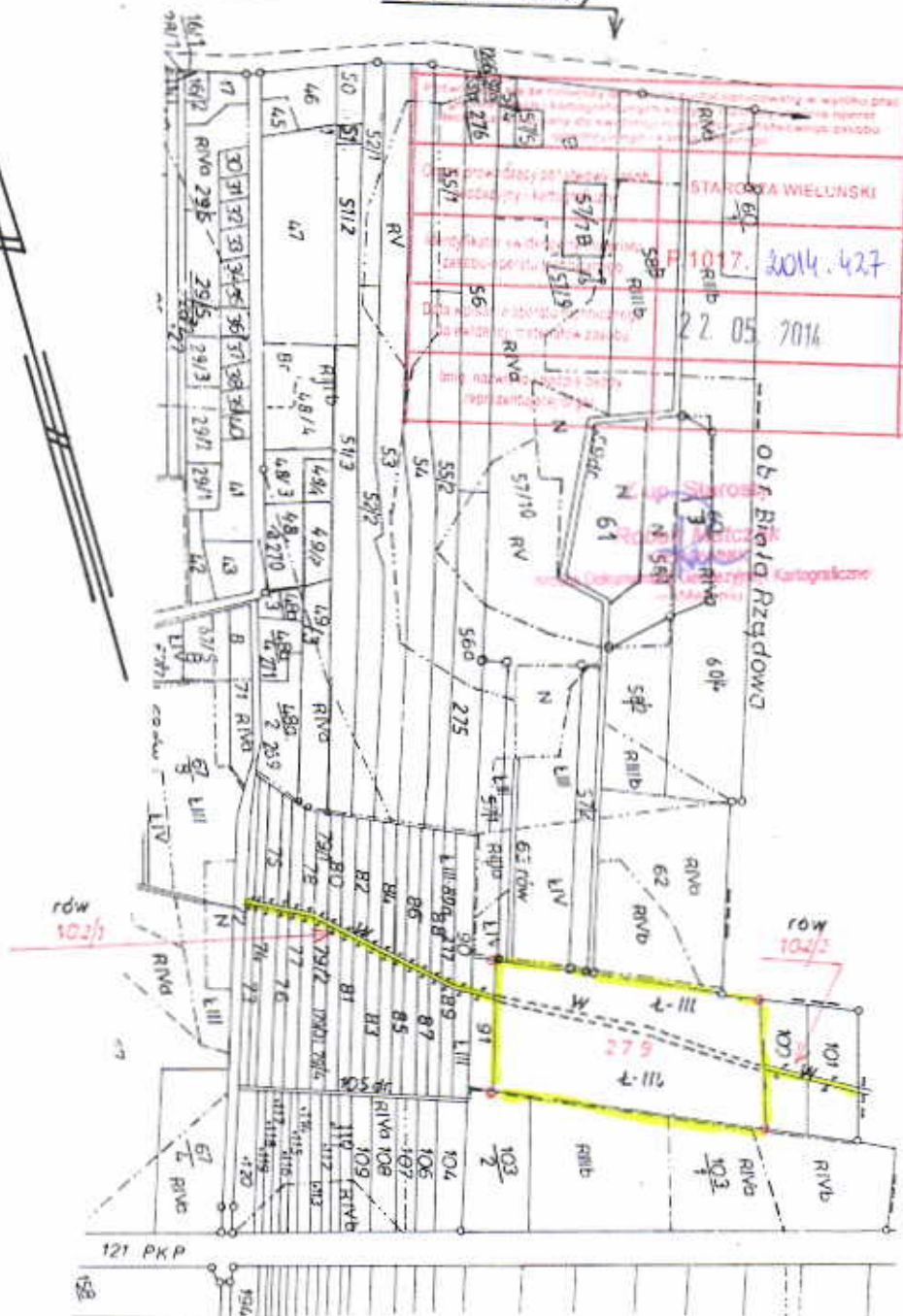
KW SR1W000/83208/0

GEODETA UPRAWNIONY
mgr inż. Hieronim Bartoszek

os. Stare Sady 34/21, 98-300 Wieluń.
tel. (0-43) 843 80 08
NIP 832-102-05-42. Regon 205779777

stan dotychczasowy

stan nowy



o ograniczniki istniejące

— pomiar; szkic połowy; Protokół Graniczny
z dn. 30.04.2014 r.

mapę wyk. 02.05.2014 r.

GEODETA UPRAWNIONY

mgr inż. Mironim Bartoszek

Wieluń, dn. 6 czerwca 2014 r.

DECYZJA

w sprawie aktualizacji operatu ewidencji gruntów i budynków

Na podstawie art. 7d pkt.1, art. 20 ust. 1 i 2 art. 22 ustawy z dnia 17 maja 1989r. Prawo geodezyjne i kartograficzne (t. j. Dz. U. z 2010 r. Nr 193, poz. 1287), §44 pkt 2, §46 ust.1 i §47 ust. 3 Rozporządzenia Ministra Rozwoju Regionalnego i Budownictwa z dnia 29 marca 2001 r. w sprawie ewidencji gruntów i budynków (Dz. U. z 2001 r. Nr 38, poz. 454 z późn. zm.) oraz art. 104 ustawy z dnia 14 czerwca 1960r. Kodeks postępowania administracyjnego (t. j. Dz. U. z 2013r., poz. 267),

o r z e k a m

o dokonaniu zmiany danych objętych ewidencją gruntów i budynków w obrębie Biała II jednostka ewidencyjna Biała polegającej na wykreśleniu w jednostce rejestrowej G.168 działki nr 92 o powierzchni 0,2700 ha, działki nr 93 o powierzchni 0,2500 ha, działki nr 94 o powierzchni 0,1700 ha, działki nr 95 o powierzchni 0,0900ha, działki nr 96 o powierzchni 0,2600 ha, działki nr 97 o powierzchni 0,0900 ha, działki nr 98 o powierzchni 0,1800ha, działki nr 99 o powierzchni 0,1400 ha oraz działki nr 272 o powierzchni 0,1300 ha i wpisaniu w to miejsce działki nr 279 o powierzchni 1,6060 ha powstałej z połączenia ww. działek.

Decyzja niniejsza stanowi podstawę wpisu do księgi wieczystej numer SR1W/00083208/0.

Uzasadnienie

W dniu 2 czerwca 2014 roku do Starostwa Powiatowego w Wieluniu wpłynął wniosek Urzędu Gminy Biała w sprawie wydania decyzji zatwierdzającej połączenie działek o numerach: 92, 93, 94, 95, 96, 97, 98, 99 oraz 272 położonych w obrębie Biała II jednostka ewidencyjna Biała.

Dla ww. działek w Sądzie Rejonowym w Wieluniu prowadzona jest księga wieczysta o numerze SR1W/00083208/0, w której jako właściciel wpisana jest Gmina Biała.

Organ wydający decyzję uznał, iż połączenie przedmiotowych działek w jedną działkę, której nadano numer 279 jest zgodne z interesem i żądaniem wnioskodawcy.

Bez zmian pozostaje przebieg granic przedmiotowej nieruchomości.

Wobec powyższego, należało orzec jak w sentencji.

Integralną częścią niniejszej decyzji jest załącznik -wykaz zmian danych ewidencyjnych dotyczących działki wraz z mapą uzupełniającą w skali 1:5000 sporządzony przez geodetę uprawnionego Hieronima Bartosza, przyjęty dnia 22 maja 2014 roku do państwowego zasobu geodezyjnego i kartograficznego w Ośrodku Dokumentacji Geodezyjnej i Kartograficznej w Wieluniu za numerem P.1017.2014.427.

Od decyzji niniejszej stronom przysługuje prawo wniesienia odwołania do Wojewódzkiego Inspektora Nadzoru Geodezyjnego i Kartograficznego w Łodzi, ul. Tuwima 28, 90-002 Łódź, za moim pośrednictwem w terminie 14 dni od dnia jej doręczenia.



Z up. STAROSTY
Waldemar Pecherz
GEODETA POWIATOWY